

Voor het verbinden van fermacell platen onderling in geprefabriceerde elementen.

Voegtechnieken

De leverancier van de geprefabriceerde wanden heeft de verwerkingsvoorschriften van fermacell gehanteerd.

Voor de verwerking zijn er 3 verschillende voegmethoden mogelijk:

1. Gipsvoegmethode voor gipsvezelplaten met rechte kant (RK)
2. Lijmvoegtechniek voor gipsvezelplaten met rechte kant (RK)
3. Gipsvoegmethoden voor gipsvezelplaten met afgeschuinde kant (AK)

Het constructief verbinden van de fermacell platen onderling is essentieel voor de gewenste eindafwerking. Scan indien gewenst met uw smartphone of tablet de QR code voor meer informatie over de verschillende voegtechnieken of raadpleeg de fermacell verwerkingsdocumentatie.

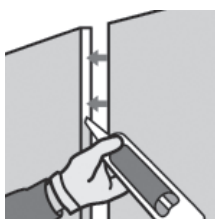
Opties voegmethoden:

1. Gipsvoegmethode voor gipsvezelplaten met rechte kant (RK)



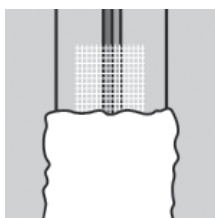
De fabrikant van de wanden heeft de **fermacell** platen (RK) gemonteerd met voegen ter grootte van een halve plaatdikte. Om de constructieve verbinding van de platen onderling te maken, dient u **fermacell** Voegengips te gebruiken. Let op: voor het afvoegen dient de bouw wind- en regendicht te zijn en dienen de ruimtelijke omstandigheden over een $RV \leq 70\%$ en een temperatuur $\geq 5^\circ\text{C}$ te beschikken.

2. Lijmvoegtechniek voor gipsvezelplaten met rechte kant (RK)

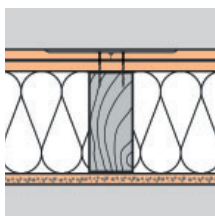


De fabrikant van de wanden heeft de **fermacell** platen (RK) constructief met **fermacell** Voegenlijm of met **fermacell** Voegenlijm greenline met elkaar verbonden. Binnen het fabricageproces is het niet mogelijk de uitgetreden voegenlijm procesmatig weg te halen. Dit gebeurt normaliter in het werk.

3. Gipsvoegmethoden voor gipsvezelplaten met afgeschuinde kant (AK)



De fabrikant van de wanden heeft de **fermacell** platen (AK) stotend gemonteerd. Voor de constructieve verbinding van de platen onderling, dient u **fermacell** Gaasband AK of **fermacell** Papierwapeningsband AK in combinatie met **fermacell** Voegengips of **fermacell** Voegengips 4h te gebruiken.



Let op: voor het afvoegen dient de bouw wind- en regendicht te zijn en dienen de ruimtelijke omstandigheden over een $RV \leq 70\%$ en een temperatuur $\geq 5^\circ\text{C}$ te beschikken.