

Ⓝ **fermacell** Powerpanel vloerafvoer – Montage-instructies bij PVC-vinyl-linoleum

Ⓢ Bondes d'évacuation **fermacell** Powerpanel sol TE – Instructions pour le montage revêtement mince type PVC

**Algemene montage-instructies /
Instructions générales pour le montage**



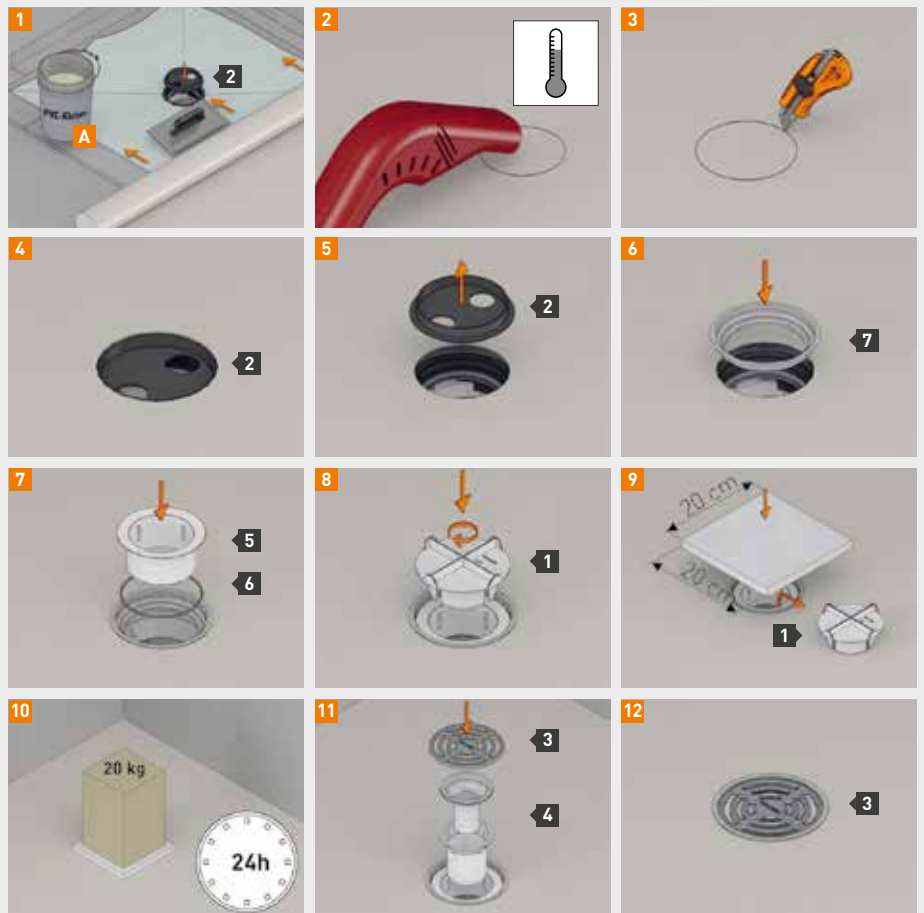
I Plaats de rubberen afdichting op de afvoerbehuizing en controleer de positie. Sluit de aansluiting van het kogelscharnier aan op de afvoerpijp. Sluit de afvoeropening met het snijsjabloon.

Poser le joint d'étanchéité en caoutchouc sur le boîtier d'écoulement et vérifiez son assise. Raccordez l'embout d'écoulement au tuyau d'évacuation des eaux usées. Protégez l'ouverture d'écoulement avec le dispositif de coupe.

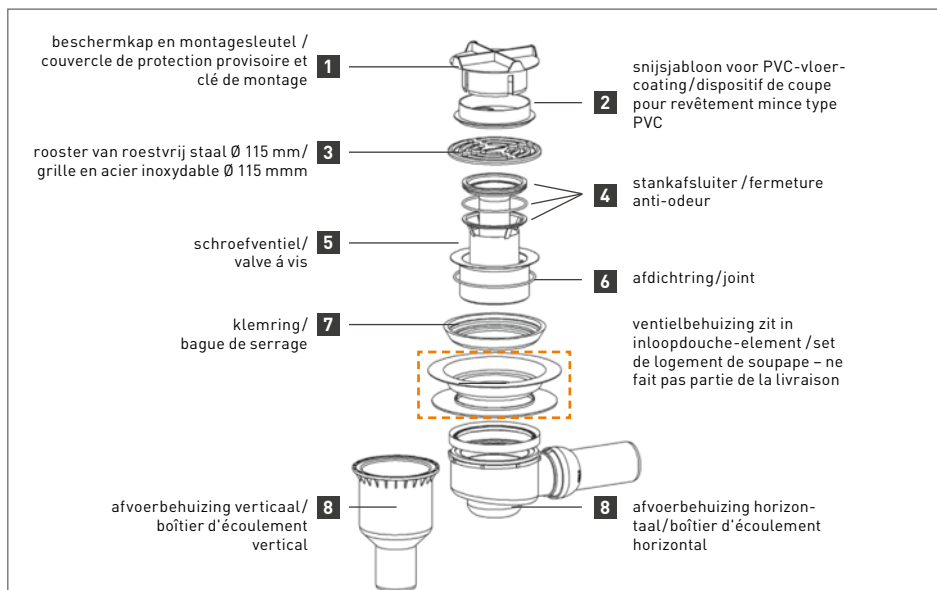
II Plaats het inloopdouche-element met de ingebouwde ventielbehuizing nauwkeurig op de afvoerbehuizing. Controleer of de afvoerbehuizing zich in het midden onder de opening van het inloopdouche-element bevindt (corrigeer indien nodig). Verder inbouwen volgens de montage-instructies fig. 1 t/m 12.

Positionner avec précision le dalle d'évacuation/de douche à l'italienne sur le boîtier d'écoulement. Vérifier que le boîtier d'écoulement soit centré en-dessous de l'ouverture d'évacuation (corriger éventuellement sa position). Installer le dalle d'évacuation/de douche à l'italienne (voir les instructions pour le montage).

**Instructiefilm: zie QR-code ommezijde
Vidéo: voir le code QR au verso**

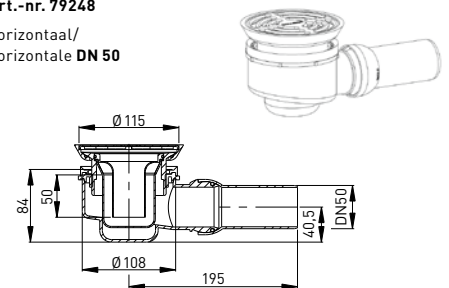


A PVC-lijm/ Colle pour PVC

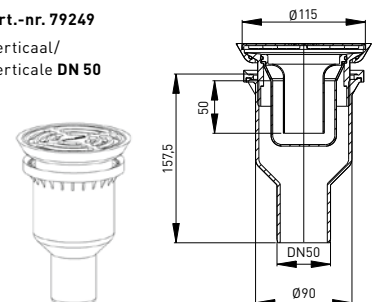


Let op: Montage volgens deze instructies is een voorwaarde voor eventuele reclamatie. Zie onze algemene verkoop- en leveringsvoorwaarden. **Remarque:** Le respect de ces instructions de montage est une condition pour le droit de garantie basée sur nos conditions de vente et de livraison.

Art.-nr. 79248
horizontaal/
horizontale DN 50



Art.-nr. 79249
verticaal/
verticale DN 50



fermacell Powerpanel vloerafvoer – Montage-instructies bij tegelwerk

Bondes d'évacuation fermacell Powerpanel sol TE – Instructions pour le montage carrelage

**Algemene montage-instructies /
Instructions générales pour le montage**

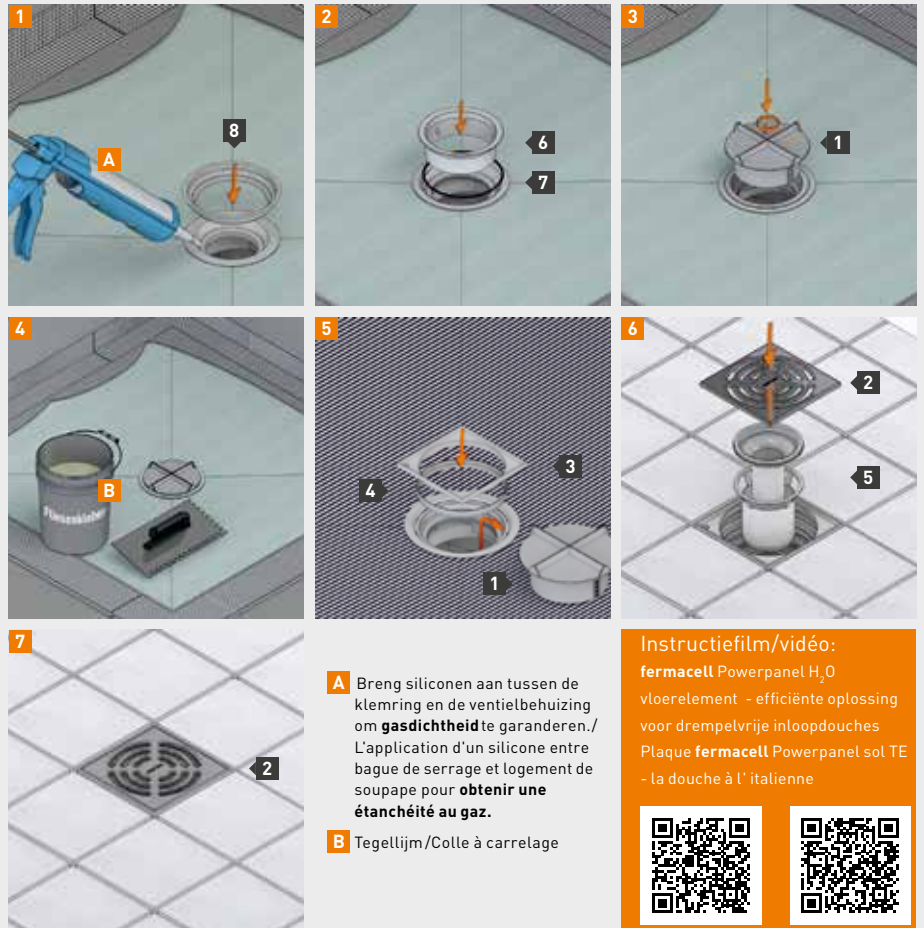


- I** Plaats de rubberen afdichting op de afvoerbehuizing en controleer de positie. Sluit de aansluiting van het kogelscharnier aan op de afvoerpijp. Sluit de afvoeropening met de afdekkap.

Poser le joint d'étanchéité en caoutchouc sur le boîtier d'écoulement et vérifiez son assise. Raccordez l'embout d'écoulement au tuyau d'évacuation des eaux usées. Protégez l'ouverture d'écoulement avec le couvercle de protection.

- II** Plaats het inlopdouche-element met de ingebouwde ventielbehuizing nauwkeurig op de afvoerbehuizing. Controleer of de afvoerbehuizing zich in het midden onder de opening van het inlopdouche-element bevindt (corrigeer indien nodig). Verder inbouwen volgens de montage-instructies fig. 1 t/m 7.

Positionner avec précision le dalle d'évacuation/de douche à l'italienne sur le boîtier d'écoulement. Vérifiez que le boîtier d'écoulement soit centré en-dessous de l'ouverture d'évacuation (corriger éventuellement sa position). Installer le dalle d'évacuation/de douche à l'italienne (voir les instructions pour le montage).



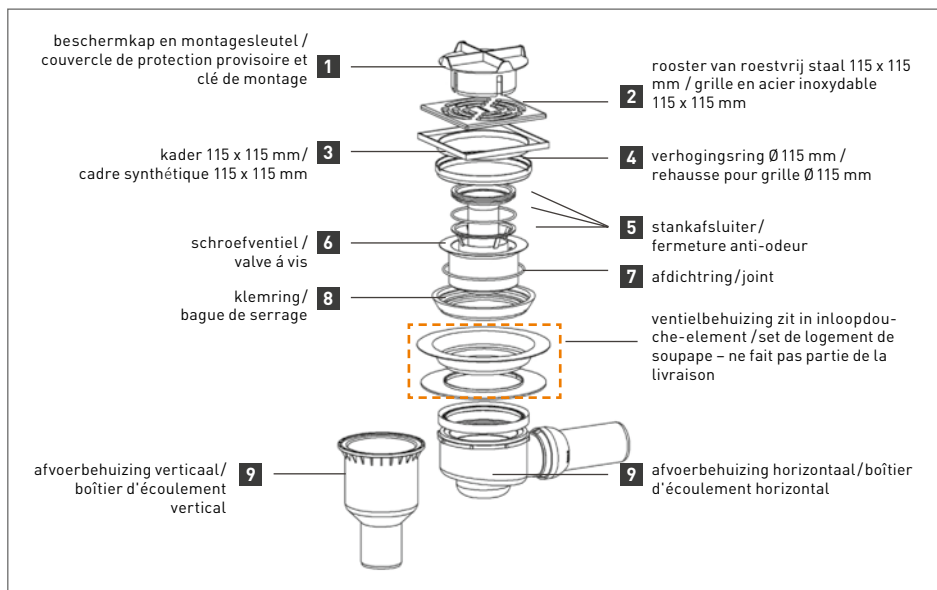
- A** Breng siliconen aan tussen de klemring en de ventielbehuizing om **gasdichtheid** te garanderen./ L'application d'un silicone entre bague de serrage et logement de soupape pour **obtenir une étanchéité au gaz.**

- B** Tegelijm/Colle à carrelage

Instructiefilm/vidéo:
fermacell Powerpanel H₂O
vloerelement - efficiënte oplossing
voor drempelvrije inlopdouches
Plaque **fermacell** Powerpanel sol TE
- la douche à l'italienne

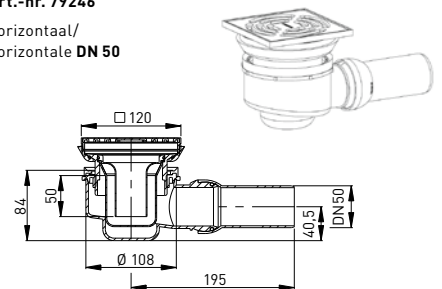


FC-025-00062



Let op: Montage volgens deze instructies is een voorwaarde voor eventuele reclamatie. Zie onze algemene verkoop- en leveringsvoorwaarden. **Remarque:** Le respect de ces instructions de montage est une condition pour le droit de garantie basée sur nos conditions de vente et de livraison.

Art.-nr. 79246
horizontaal/
horizontale DN 50



Art.-nr. 79247
verticaal
verticale DN 50

